

# Taipei

COMPLETAMENTE SFODERABILE / COMPLETELY REMOVABLE FABRIC / COMPLÈTEMENT DÉHOUSSABLE / VOLLSTÄNDIG ABZIEHBAR

## TESTIERA

**TELAIO** in multistrato di legno di pioppo in classe E1 da 18 mm a bassa emissione di formaldeide e fibra di legno naturale.

**ESPANSI** di poliuretano indeformabile a portanza differenziata. Olmosoft 22 / D40 rivestito con falda termolegata da 300g/mq.

**PRIMO RIVESTIMENTO** in resinato 200 gr. poliestere accoppiato a vellutino in maglina.

## PANNELLI

**TELAIO** in multistrato di legno di pioppo in classe E1 da 20 mm a bassa emissione di formaldeide e fibra di legno naturale.

**PRIMO RIVESTIMENTO** in resinato 200 gr. poliestere accoppiato a vellutino in maglina e tessuto 3D traspirante.

## RETE

Tubolare in metallo a sezione rettangolare verniciata con polveri epossidiche.

## HEADBOARD

Poplar plywood **FRAME** 18 mm in E1 class at low formaldehyde emissions and natural wood fiber.

## POLYURETHANE FOAM

crushproof of different capacity. Olmosoft 22 / D40 covered with staple thermo bonded 300g/mq.

**FIRST COVER** in resin fabric 200 gr. polyester bonding knitted light velvet and breathable 3D fabric.

## PANELS

Poplar plywood **FRAME** 20 mm in E1 class at low formaldehyde emissions and natural wood fiber.

**FIRST COVER** in resin fabric 200 gr. polyester bonding knitted light velvet and breathable 3D fabric.

## FRAME

Rectangular cross-section metal tubing, epoxy painted.

## TÊTE DE LIT

**STRUCTURE** en multicouches de peuplier classe E1 de 18 mm à basse émission de formaldéhyde et fibre de bois naturel.

**EXPANSÉS** de polyuréthane indéformable à portance différenciée. Olmosoft 22 / D40 revêtu avec bord thermo-lié de 300 g. /m².

**PREMIER REVÊTEMENT** en résiné 200 gr. polyester accouplé à du velours en maille.

## PANNEAUX

**STRUCTURE** en multicouches de peuplier classe E1 de 20 mm. à basse émission de formaldéhyde et fibre de bois naturel.

**PREMIER REVÊTEMENT** en résiné 200 gr. polyester accouplé à du velours en maille et tissu 3D transpirant.

## SOMMIER

Tubulaire en métal à section rectangulaire verni aux poudres époxydes.

## KOPFTEIL

**RAHMEN** aus Pappelmehrschichtholz mit 18 mm Schichtdicke der Klasse E1, geringer Formaldehydabgabe und natürlichen Holzfasern.

Formbeständiger Polyurethan**SCHAUM** mit differenzierter Tragfähigkeit. Olmosoft 22 / D40 verkleidet mit heiß verbundener Schicht zu 300g/qm.

**ERSTE VERKLEIDUNG** aus 200 g Polyesterharz mit aufkaschiertem Samt.

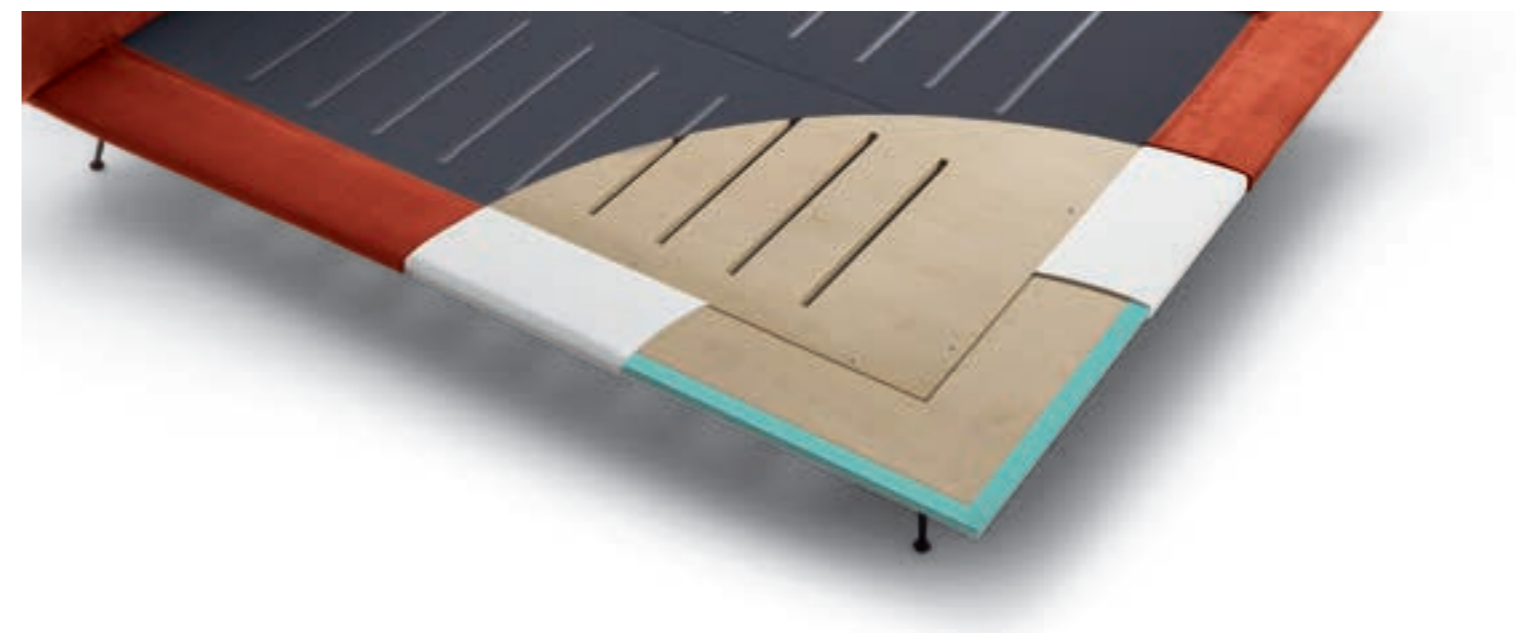
## PANEELE

**RAHMEN** aus Pappelmehrschichtholz mit 20 mm Schichtdicke der Klasse E1, geringer Formaldehydabgabe und natürlichen Holzfasern.

**ERSTE VERKLEIDUNG** aus 200 g Polyesterharz mit aufkaschiertem Samt und atmungsaktivem 3D-Gewebe.

## BETTENROST

Vierkantrohr mit rechteckigem Querschnitt, mit Epoxidpulver lackiert.



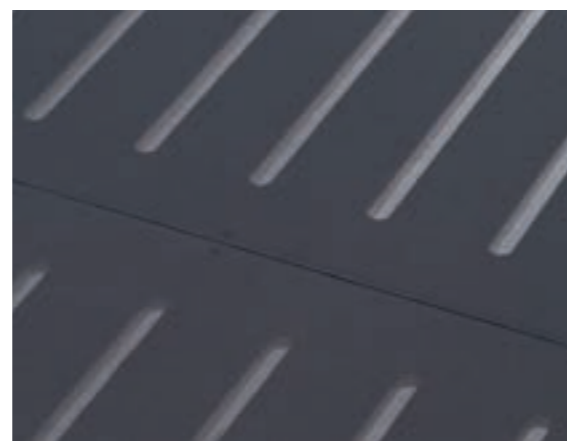
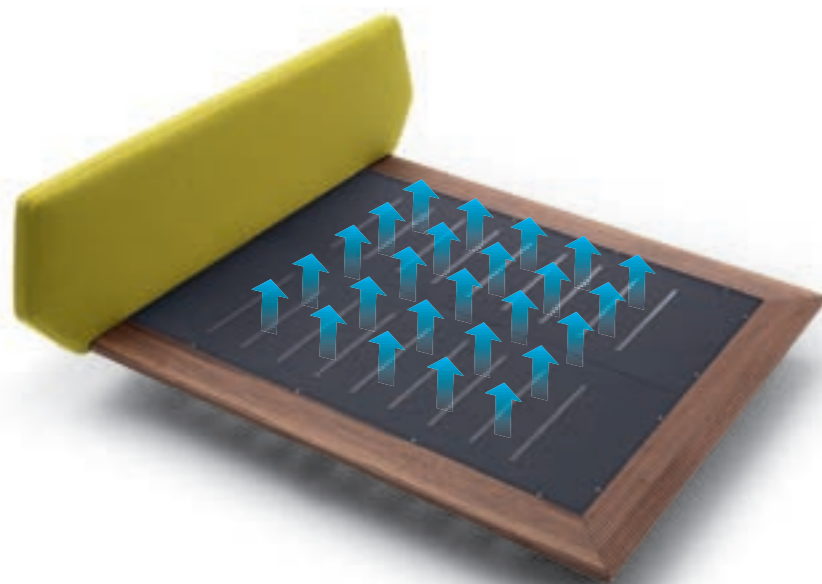
**RING TESSUTO / FABRIC RING**  
/ CADRE TISSU / BETTGESTELL STOFF



**RING LEGNO / WOOD RING**  
/ CADRE BOIS / BETTGESTELL HOLZ



**TESSUTO TRASPIRANTE / BREATHABLE FABRIC**  
/ TISSU TRANSPIRANT / ATMUNGSAKTIVER STOFF

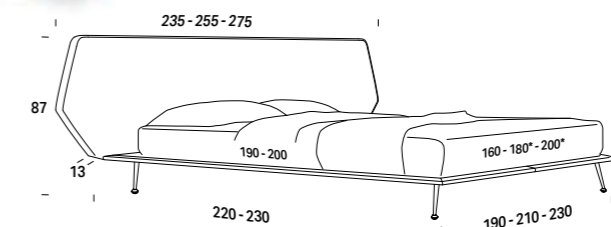


Il tessuto che copre i pannelli è un tessuto 3D antipolvere che lascia però passare l'aria, tenendo il materasso asciutto e pulito.

The fabric covering the panels is a 3D dustproof textile allowing air through and keeping the mattress dry and clean.

Le tissu qui couvre les panneaux est un tissu 3D anti-poussière qui laisse passer par contre l'air, en conservant le matelas sec et propre.

Der Stoff zur Verkleidung der Paneele ist ein vor Staub schützendes 3D-Gewebe, das luftdurchlässig ist und die Matratze trocken und sauber hält.



Disponibile con ring in tessuto o legno / Available with fabric or wood ring / Disponible avec cadre en tissu ou bois / Erhältlich mit Bettgestell aus Stoff oder Holz

\* Rete L. 180 e L. 200 cm solo profondità 200 cm / Support W. 180 and W. 200 cm only D 200 cm / Sommier L. 180 et L. 200 cm uniquement en profondeur 200 cm / Attenrost B. 180 und B. 200 cm nur mit Tiefe 200 cm

**PIEDE SIXTY H 21 / Sixty H 21 foot**  
/ Pied Sixty H 21 / Fuss Sixty H 21

Pag 544



Ottone / Brass  
/ Laiton / Messing



Carbon look



Rame / Copper  
/ Cuivre / Kupfer



Cromo lucido / Shining chrome  
/ Chrome brillant / Chrom Hochglanz

**CLOUD SYSTEM**

Pag 544



Nero opaco / Mat black  
/ Noir mat / Mattschwarz

Disponibile per materasso  
Available for mattress  
Disponible pour matelas  
Verfügbar für Matratze  
L.160-180-200